

GV-TMS8800 AI 2 x 4MP Dual-Sensor Multi-Directional H.265 Super Low Lux WDR Pro IR Fixed IP Dome



GV-TMS8800は2つの400万画素CMOSを搭載したH.265/H.264両対応デュアルセンサー多方向ネットワークカメラです。

映像圧縮にH.265コーデックを採用し、H.264コーデックと比較時、最大50%の録画容量の削減、ネットワーク帯域幅の軽減を実現します。(削減 / 軽減率は撮影環によって変動します)

IP67準拠防水/赤外線LEDを搭載し、屋外設置 (IK10耐衝撃性) にも対応する設置場所を選ばないモデルです。(Super Low Lux モデル)

AIディープラーニング技術を活用して、人間や車両を他の移動体と判別して検出することができます。GeoVision 映像管理ソフトウェア (GV-VMS) と統合することにより、AIペリメーター保護、リアルタイムアラート、イベント再生などに対応しています。

主な特徴

- AIディープラーニング: AIペリメーター保護
分類(人間や車両)
- 1/3" プログレッシブスキャンSuper Low Lux CMOS 搭載
- トリプルストリーム対応 (H.265、H.264、または MJPEG)
- 最低被写体照度0.002ルクス
- 最大25fps (2688 x 1520)
- WDR(ワイドダイナミックレンジ)Pro機能搭載
- デイナイト機能
(IRカットフィルターリムーバブル方式)
- Intelligent IR
- IR照射距離最長30m
- Micro SDカードスロット搭載 (SD/SDHC/SDXC/ UHS-I) (ローカルストレージ)
- 3軸機構 (パン/チルト/回転)
- 耐防塵防水機能 (IP67規格準拠)
- 耐衝撃性能 (IK10規格準拠金属部)

- DC 12V/PoE (IEEE 802.3af)
- 内蔵マイク対応
- 双方向音声
- デフォグ
- 3Dノイズリダクション
- AI分析 (侵入検知、クロスライン、エリアの出入り、顔検出、人数カウント、混雑密度監視)
- 動体検知
- 撮影環境変化アラーム
- ビデオ印字
- プライバシーマスク
- 12言語対応
- ONVIF (Profile G, S, T) 準拠

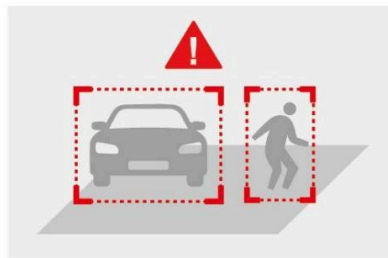
ディープラーニング機能

顔検出

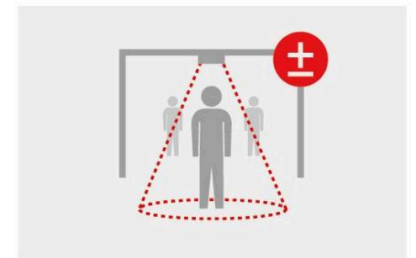


AIペリメーター保護

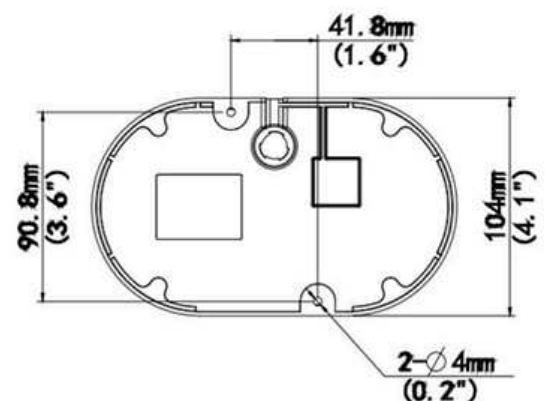
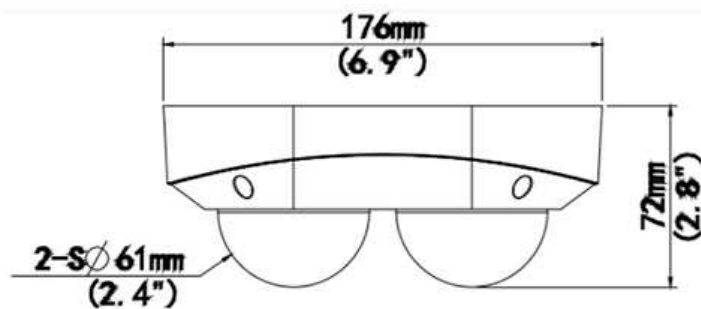
(侵入、クロスライン、エリアの出入り)



人数カウント



寸法



仕様
カメラ

イメージセンサー	1/3" プログレッシブスキャンSuper Low Lux CMOS	
画面解像度	2688 (H) x 1520 (V)	
最低被写体	カラー	0.002 Lux (F1.6, AGC ON)
照度	IR ON	0 Lux
シャッタースピード	自動 / マニュアル (1~1/100,000秒)	
ホワイトバランス	自動、マニュアル	
ゲインコントロール	自動、マニュアル	
S/N比	最大52 dB	
WDR Pro	対応	
ダイナミックレンジ	130 dB	

レンズ

メガピクセル	各レンズ4MP	
デイナイト機能	対応 (IRカットフィルターリムーバブル方式)	
レンズアイリス	固定レンズ	
焦点距離	2.8 mm	
最大絞り	F/1.6	
マウント	Ø12mm	
画角(水平)	97.7°	
レンズ操作	フォーカス	固定
	ズーム	固定
	レンズアイリス	固定
IR LED数	2個	
IR照射距離	30m	

DORI		検出	観察	認識	識別
レンズ	2.8 mm	63.0 m	25.2 m	12.6 m	6.3 m

映像

映像圧縮	H.265, H.264, MJPEG
映像ストリーミング	トリプルストリーム対応
フレームレート	25 fps (2688 x 1520/2560 x 1440解像度時) 30 fps (2304 x 1296/1920 x 1080/1280 x 720解像度時) (60/50 Hz) * フレームレート/パフォーマンスはカメラ接続数やデータのビットレートによって異なります。
映像分析	動体検知、ウルトラ動体検知、撮影環境変化アラーム、音声検出

* 撮影環境変化アラーム、音声検知はWebインターフェースのみ対応しています。		
画像設定	明るさ、彩度、コントラスト、シャープネス、フリッカー、 画像方向 (フリップ、ミラー、0度、90度、180度、270度Corridorフォーマットを含む)	
音声圧縮	G.711	
音声	双方向音声対応 (外部スピーカーが必要)	
デジタル I/O	入力	入力 x 1 (無電圧接点)、NO/NC
	出力	リレー出力 x 1 (DC 30V, 1A / AC 125V, 0.3A)
顔検出		
環境	100 lux	
顔検出 最大角度	チルト(上/下)	≤ 10°
	スイング(左/右)	≤ 30°
顔検出数 (最大)	最大 40	
顔画像最小画素数	80 ピクセル	
ディープラーニング機能		
AI分析	センサー1	侵入検知、クロスライン、エリアの出入り、顔検出、 人数カウント、混雑密度監視
	センサー2	侵入検知、クロスライン、エリアの出入り
映像解像度		
メインストリーム	2688 x 1520 (デフォルト), 2560 x 1440, 2304 x 1296, 1920 x 1080, 1280 x 720	
サブストリーム	1280 x 720, 720 x 576, 704 x 288, 640 x 480, 640 x 360 (デフォルト), 352 x 288	
サードストリーム (デフォルトではクローズ)	720 x 576, 704 x 288, 640 x 360, 352 x 288	
ネットワーク		
インターフェース	10/100イーサネット	
プロトコル	802.1x, ARP, DHCP, DDNS, DNS, DynDNS, FTP, HTTP, HTTPS, ICMP, IGMP, IPv4, IPv6, NTP, PPPoE, QoS, RTCP, RTP, RTSP, SMTP, SNMP, TCP, UDP, UPnP, ONVIF (Profile G, S, T)	
機構部		
カメラ アングル調整	パン	0° ~ 180°
	チルト	0° ~ 66°
	回転	0° ~ 346°
コネクタ	電源	DCジャック(DC 12V, 1.25A) , PoE(IEEE 802.3af)
	イーサネット	RJ-45
	音声	内蔵マイク：対応 外部マイク：対応(3ピンターミナルブロック) 内蔵スピーカー：非対応 外部スピーカー：対応(3ピンターミナルブロック)

		※内蔵マイクか外部マイクのどちらかを選択。 ※入力ポートは、電源付きマイクのみに対応しています。
	デジタルI/O	4ピンターミナルブロック、3.5mmピッチ
	ローカルストレージ	Micro SDカードスロット搭載 (SD/SDHC/SDXC/UHS-I, Class10) * UHS-IIカードには対応していません。

共通

動作温度	-30°C～60°C
動作湿度	0%～95% (結露無きこと)
電源	DC 12V, 1.25A / PoE (IEEE802.3af)
最大消費電力	9.1W
寸法	176 × 104 × 72 mm
重量	0.62 kg
防水	IP67
防耐衝撃性	IK10 (金属部)
認証	FCC, CE, RoHS, UL 準拠

Webインターフェース

カメラ設定	Webブラウザ
メンテナンス	Webブラウザ、専用ユーティリティ
Webブラウザからのアクセス	ライブ表示、映像録画、映像品質変更、帯域幅設定、スナップショット、デフォグ、ビデオ印字、イメージマスク
言語	Czech, English, French, German, Hungarian, Italian, 日本語, Polish, Portuguese, Russian, Spanish, Traditional Chinese

アプリケーション

管理ソフトウェア	GV-VMS (V17.4.8 / V18.3.5, coming soon, パッチファイルが必要), GV-Control Center (V4.2.1.0, パッチファイルが必要), GV-Edge Recording Manager Windows Version (V2.2.8, パッチファイルが必要), GV-Recording Server / Video Gateway (V2.1.1, パッチファイルが必要)
スマートデバイス	GV-Eye (iOS/Android) (V3.4.0, coming soon)
ライブ表示	ブラウザ (IE, Edge, Chrome, Firefox)、モバイルアプリ

注:

- 一部の対応ソフトウェアにパッチファイルを適用する必要があります。
- カバーを拭くために衣服や砂などのついた布で拭き取らないでください。傷の原因となります。
- 仕様は予告なく変更される場合があります。

パッケージリスト

1. GV-TMS8800
2. ネジ類一式
3. ドリル用テンプレート
4. 防水ゴムセット
5. トルクスレンチ

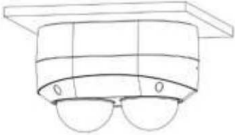
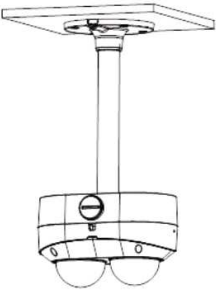
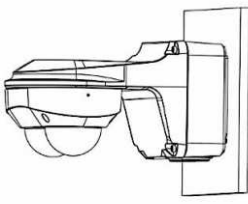
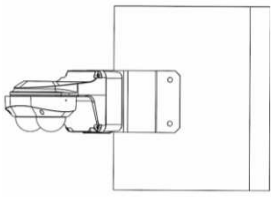
アクセサリ

型番	名前	詳細
GV-Mount107 (GV-Mount511と併用する必要があります)	ペンダントブラケット	 寸法：Ø120 x 334 mm 重量：0.74 kg
GV-Mount211-12	ウォールマウント、ジャンクションボックス	 寸法：Ø 229.3 x 126.7 x 126.4 mm 重量：1.02 kg
GV-Mount312 (GV-Mount211-1 2と併用する必要があります)	コーナーアダプター	 寸法：137 x 127 x 116 mm 重量：0.42 kg
GV-Mount420 (GV-Mount211-1 2と併用する必要があります)	ポールマウントブラケット	 寸法：: Ø 120 x 120 x 53.4 mm 重量：0.45 kg スチールストラップ径： Ø 67 ~ 127 mm
GV-Mount511	デュアルセンサー・ドーム ジャンクションボックス	 寸法：176 x 107 x 48 mm 重量：0.24 kg
GV-Mount704 (GV-Mount107と併用する必要があります)	延長チューブ	 寸法： Ø 3.5 x 10 or 20 or 30 or 50 cm 重量： 225 g or 360 g or 500 g or 780 g
GV-PA191	Power over Ethernet(PoE) アダプタ	 寸法：43 x 69 x 40 mm 重量：130g
GV-PA301	ギガビットPoEアダプタ	 GV-PA301はギガビットPoE給電アダプタです。

GV-POEシリーズ

GeoVision製10/100 PoE+対応スイッチングハブ。ネットワークポート数、インテリジェント(マネージメント)機能/アップリンクポート搭載の有無から最適なモデルをお選び頂けます。

マウントタイプ

ウォールボックスマウント	ペンダントマウント		ウォールマウント ジャンクションボックス	コーナーマウント
GV-Mount511	GV-Mount107 + GV-Mount511	GV-Mount107 + GV-Mount511 + GV-Mount704	GV-Mount211-12	GV-Mount211-12 + GV-Mount312
				

ポールマウント
GV-Mount211-12 + GV-Mount420
