

## GV-TDR4803 AI 4MP H.265 Super Low Lux WDR Pro IR Mini Fixed Rugged IP Dome



### 概要

GV-TDR4803は、400万画素CMOSを搭載したH.265 / H.264両対応ネットワークカメラです。

映像圧縮にH.265コーデックを採用し、H.264コーデックと比較時、最大50%の録画容量の削減、ネットワーク帯域幅の軽減を実現します。(削減/軽減率は撮影環境によって変動します)

IP67準拠防水/赤外線LEDを搭載し、屋外設置 (IK10耐衝撃性) にも対応する、カメラ設置場所を選ばないモデルです。(Super Low Lux モデル)

AIディープラーニング技術を活用して、人間や車両を他の移動体と判別して検出することができます。GeoVision映像管理ソフトウェア (GV-VMS) と統合することにより、AIペリメーター保護、リアルタイムアラート、イベント再生などに対応しています。

### 主な特徴

- AIディープラーニング：AIペリメーター保護と分類 (人間や車両)
- 1/3" プログレッシブスキャン Super Low Lux CMOS 搭載
- Super Low Lux モデル最低照度 0.003 ルクス
- トリプルストリーム対応 (H.265、H.264 または MJPEG)
- WDR (ワイドダイナミックレンジ) Pro 機能搭載
- 最大 30 fps (2688 x 1520)
- Intelligent IR 搭載
- IR照射距離最長 30 m
- デイナイト機能 (IRカットフィルターリムーバブル方式)
- Micro SD カードスロット搭載 (SD/SDHC/SDXC/UHS-I, Class 10) (ローカルストレージ)
- 3軸機構 (パン/チルト/回転)
- 防塵防水機能 (IP67規格準拠)
- 耐衝撃性能 (IK10規格準拠)
- 双方向音声
- DC 12V / PoE給電対応 (IEEE 802.3af)
- ONVIF (Profile G, S, T, M) 規格対応

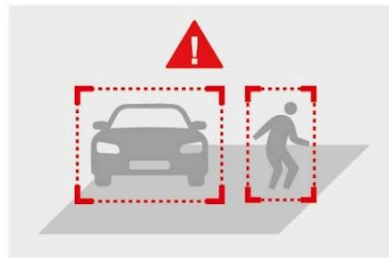
### ディープラーニング機能

#### 顔検出

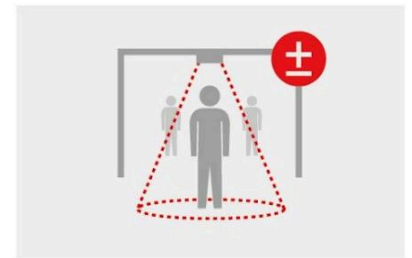


#### AIペリメーター保護

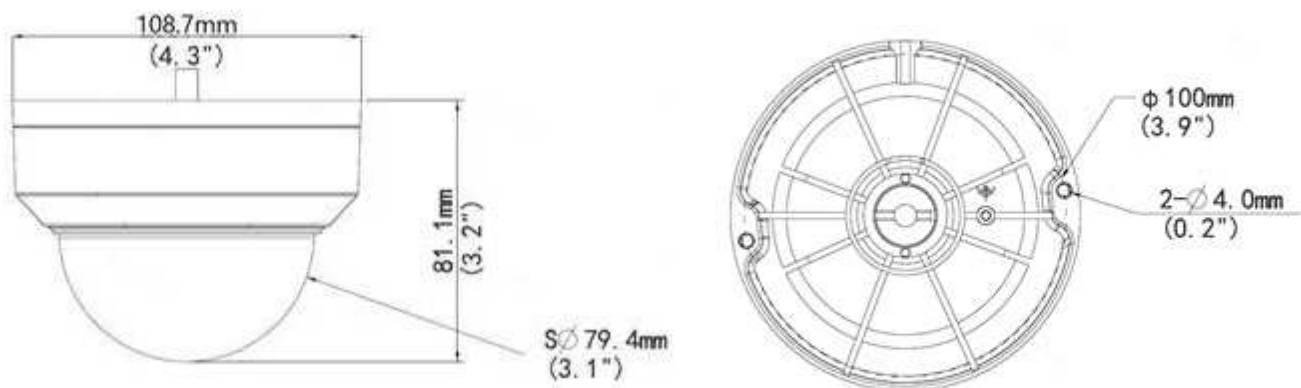
クロスライン、入口/出口範囲検知、侵入検知



#### 人数カウント



### 寸法



**仕様**

カメラ					
イメージセンサー	1/3 "プログレッシブスキャン Super Low Lux CMOS				
画面解像度	2688 (H) x 1520 (V)				
最低被写体照度	カラー	0.003 Lux (F1.6, AGC ON)			
	IR ON	0 Lux			
シャッタースピード	自動 / マニュアル (1 ~ 1 / 100,000 秒)				
ホワイトバランス	自動、マニュアル				
ゲインコントロール	自動、マニュアル				
S/N 比	56 dB				
WDR Pro	対応				
ダイナミックレンジ	120 dB				
レンズ					
メガピクセル	4M				
デイナイト機能	対応 (IRカットフィルターリムーバブル方式)				
レンズタイプ	固定				
焦点距離	2.8 mm				
最大絞り	F/1.6				
マウント	M12				
画角 (水平)	101°				
映像	フォーカス	固定			
	ズーム	固定			
	レンズアイリス	固定			
IR LED数	1個				
最長IR照射距離	30 m				
DORI		検出	観察	認識	識別
レンズ	2.8 mm	63 m	25.2 m	12.6 m	6.3 m
映像					
映像圧縮	H.265、H.264、MJPEG				
映像ストリーミング	トリプルストリーム : H265、H.264 または MJPEG				
フレームレート	30 fps at 2688 x 1520, 30 fps at 2560 x 1440, 30 fps at 2304 x 1296, 30 fps at 1920 x 1080 (60 / 50 Hz) * フレームレートとパフォーマンスは 接続数やデータのビットレートによって異なります。				
最大スループット	40 Mbps				

最大ストリーム * 合計ビットレートが 最大スループットの範囲内にある場合		20
映像解析		動体検知、撮影環境変化アラーム、音声検知 * 撮影環境変化アラーム、音声検知は Webインターフェースのみ対応しています。
画像設定		明るさ、コントラスト、彩度、シャープネス、フリッカー、 画像方向 (フリップ、ミラー、90度、180度)
音声圧縮		G.711
音声対応		双方向音声 (外部マイクとスピーカーが必要)
デジタル I/O	入力	入力 × 1 (無電圧接点) NO / NC
	出力	リレー出力 × 1 (1A 30V DC / 0.3A 125V AC)
<b>顔検出</b>		
環境		100 lux
顔検出最大角度	チルト (上/下)	≤ 10°
	スイング (左/右)	≤ 30°
Max. number of faces		Up to 40
顔画像最小画素数		80 ピクセル
<b>ディープラーニング機能</b>		
AI分析		侵入検知、クロスライン、入口範囲検知、 出口範囲検知 (人や車両の分類)、顔検出、人数カウント、 混雑密度監視
<b>ネットワーク</b>		
インターフェース		10/100 イーサネット
プロトコル		802.1x, ARP, DHCP, DDNS, DNS, DynDNS, FTP, HTTP, HTTPS, ICMP, IGMP, IPv4, IPv6, NTP, PPPoE, QoS, RTCP, RTP, RTSP, SMTP, SNMP, TCP, UDP, UPnP, ONVIF (Profile G, S, T, M)
<b>映像解像度</b>		
メインストリーム		2688 x 1520 (Default), 2560 x 1440, 2304 x 1296, 1920 x 1080, 1280 x 720
サブストリーム		1280 x 720, 720 x 576, 640 x 360 (Default), 640 x 480
サードストリーム (デフォルトではクローズ)		640 x 360, 352 x 288
<b>機構部</b>		
動作温度計測		非対応
レンズ調整	パン	3° ~ 360°
	チルト	0° ~ 68°
	回転	3° ~ 360°
コネクタ	電源	DC ジャック (DC 12 V, 1.25 A), PoE
	イーサネット	RJ-45 コネクタ

	音声	入力 × 1 (ワイヤー) 出力 × 1 (ワイヤー) * 外部電源対応のマイクのみ対応
	デジタル I/O	I/O 専用線
	ローカルストレージ	Micro SD カードスロット (SD/SDHC/SDXC/UHS-I、Class 10推奨) * UHS-II カード形式には非対応
<b>共通</b>		
動作温度		-30°C ~ 60°C
湿度		0% ~ 95% (結露無きこと)
電源		12V DC / PoE (IEEE 802.3af)
最大消費電力		4.5 W
寸法		Ø 108.7 x 81.1 mm
重量		0.42 kg
防水/防滴		IP67
耐衝撃性		IK10
認証		FCC, CE, RoHS, UL 準拠
<b>Webインターフェース</b>		
カメラ設定		Webブラウザ
メンテナンス		Webブラウザ、専用ユーティリティ (V8.7.2.1)
Web ブラウザからのアクセス		ライブ表示、映像録画、映像品質変更、帯域幅設定、スナップショット、デフォグ、ビデオ印字、イメージマスク
言語		Czech, English, French, German, Hungarian, Italian, 日本語, Polish, Portuguese, Russian, Spanish, Traditional Chinese
<b>アプリケーション</b>		
管理ソフトウェア		GV-VMS (V17.4.2 / V18.2.1), GV-DVR / NVR (V8.9.1), GV-Control Center (V3.8.0), GV-Recording Server / Video Gateway (V2.0.0), GV-Edge Recording Manager Win version (V2.0.0), GV-Redundant / Failover Server (V1.2.0), GV-Mobile Server (V1.5.1)
スマートデバイス		GV-Eye (iOS および Android)
ライブ表示		ブラウザ (IE, Edge, Chrome, Firefox)、 モバイルアプリ

**注:**

- 一部の対応ソフトウェアにパッチファイルを適用する必要があります。
- カメラカバーの清掃に衣服や一般的な素材を使用すると、傷がつくことがありますので使用しないでください。
- 仕様は予告なく変更される場合があります。

## パッケージリスト

1. GV-TDR4803
2. 防水ゴムセット
3. ネジ類一式
4. ドリル用テンプレート
5. トルクスレンチ

## アクセサリ

型番	名前		詳細
GV-Mount107 (GV-Mount213と併用する必要があります)	ペンダントブラケット		寸法：Ø 120 x 334 mm 重量：0.74 kg
GV-Mount211P	ウォールマウント、ジャンクションボックス		寸法：Ø 233 x 125 x 125 mm 重量：1 kg
GV-Mount213	ウォール/シーリングボックスマウント		寸法：Ø 109 x 39 mm 重量：0.2 kg
GV-Mount300-2	凸型コーナーマウント		寸法：137 x 233 x 160 mm 重量：1.65 kg
GV-Mount310-2	凹型コーナーマウント		寸法：111.2 x 369.9 x 210 mm 重量：1.65 kg
GV-Mount420 (GV-Mount211Pと併用する必要があります)	Pole Mount Bracket		寸法：: Ø 120 x 120 x 53.4 mm 重量：0.45 kg スチールストラップ径：Ø 67 ~ 127 mm

<p>GV-Mount704 (GV-Mount107と併用する必要があります)</p>	<p>延長チューブ</p>		<p>寸法： Ø 3.5 x 10 or 20 or 30 or 50 cm 重量： 225 g or 360 g or 500 g or 780 g</p>
<p>GV-PA191</p>	<p>Power over Ethernet (PoE) アダプタ</p>		<p>寸法：43 x 69 x 40 mm 重量：130 g</p>
<p>GV-PA301</p>	<p>ギガビットPoEアダプタ</p>		<p>GV-PA301はギガビットPoE給電アダプタです。</p>
<p>GV-POEシリーズ</p>	<p>GeoVision製10/100 PoE+ 対応スイッチングハブ。 ネットワークポート数、インテリジェント (マネージメント) 機能/アップリンクポート搭載の有無から最適なモデルをお選び頂けます。</p>		