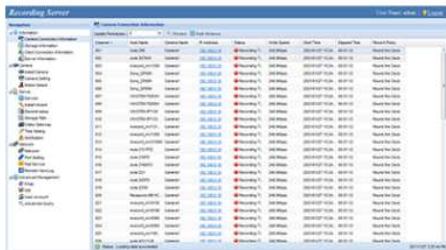


GV-Recording Server



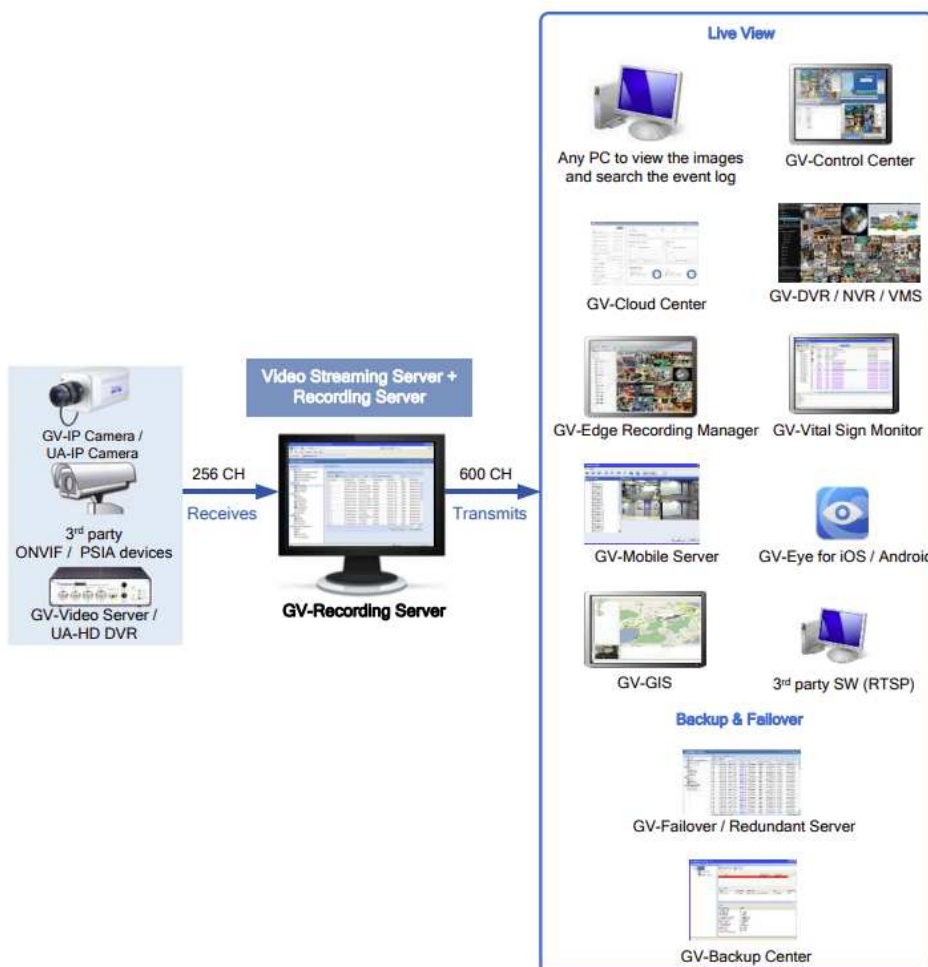
概要

GV-Recording Serverは、大規模監視システム用に設計されたストリーミングサーバーです。最大256チャンネルのIPビデオデバイス映像の受信、録画を行うことができます。直感的なWebブラウザベースのインターフェースで、各IPカメラの「動体検知」「I/Oトリガー」「スケジュール録画」などに機能を設定することが可能です。

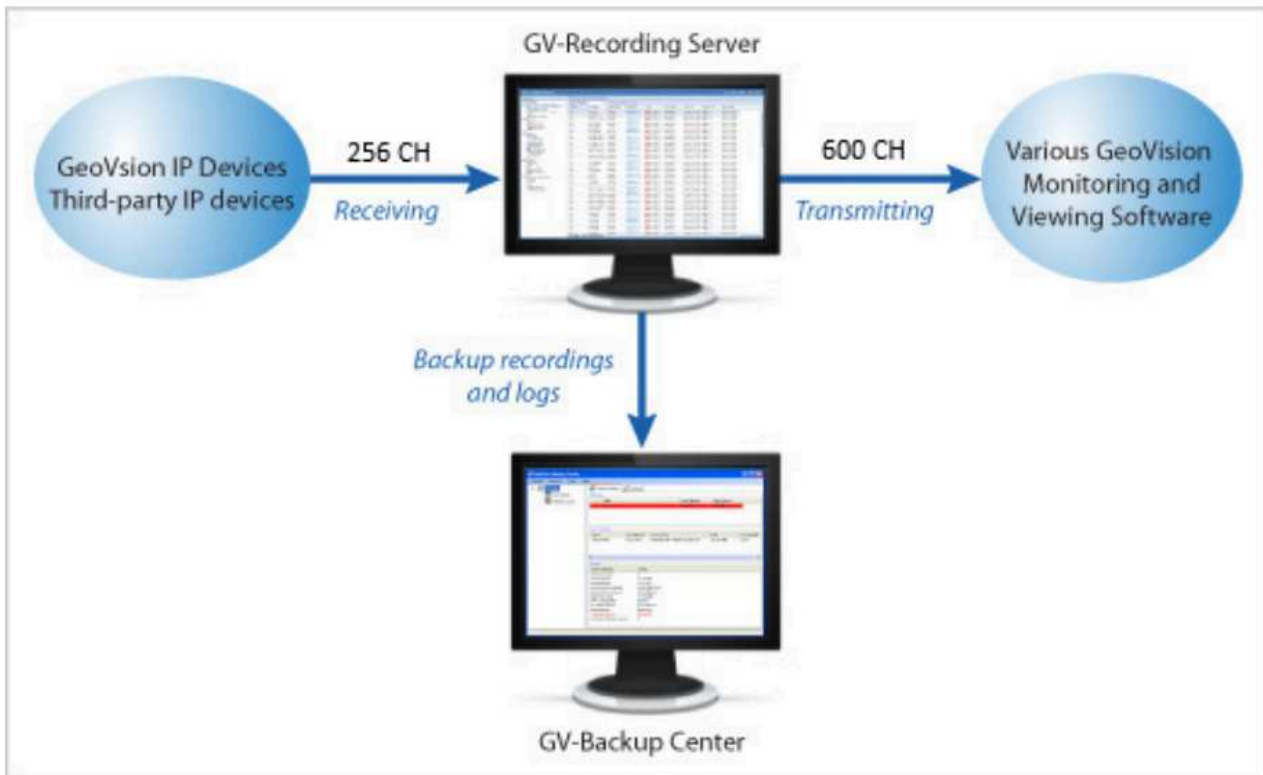
また、GV-DVR / NVR / VMS、GV-GIS、GV-Mobile Server、GV-Control Center、GV-Edge Recording Manager、GV-Eyeなどへ、最大600チャンネルの映像を同時に配信することが可能です。GV-Recording Serverは、アラート通知の際、1台のGV-VSMにメッセージの通知を送信することができます。

GV-Recording Serverは、サーバーのCPU負荷と帯域幅の使用量を大幅削減し、希望するフレームレートでの映像配信を実現するようサポートします。

GV-Recording Serverにより、GV-Backup Center / GV-Failover Server / GV-Redundant Serverに対応する安全なリモートバックアップソリューションを提供します。

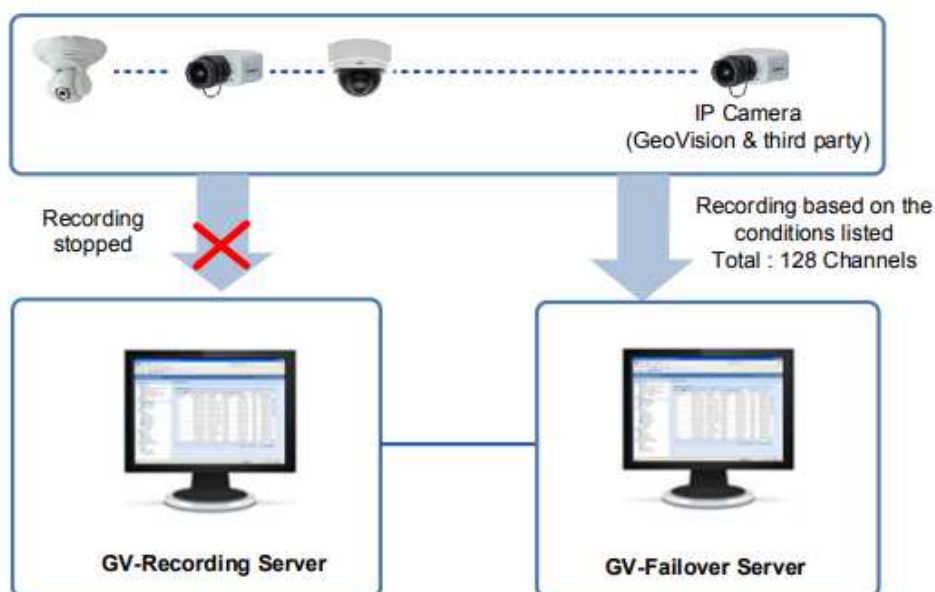


GV-Backup Centerは、オフラインサイトに録画やログの別コピーを自動保存することができます。万が一、GV-Recording Serverが設置されている場所でデータが失われても、録画データは別の場所で安全に保たれます。一台のGV-Backup Centerでは、同時に一台のGV-Recording Serverのみ接続可能です。

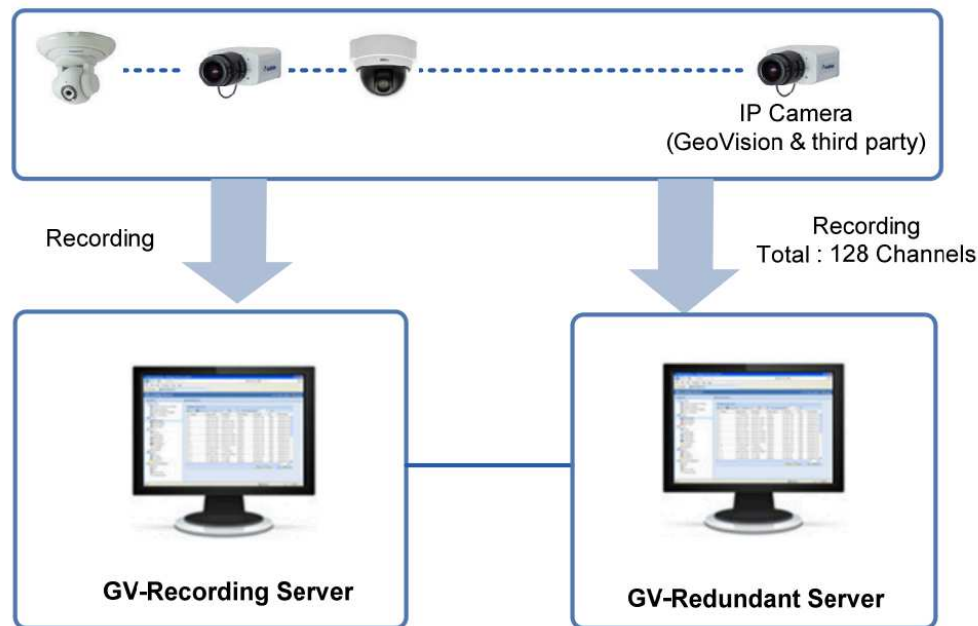


GV-Failover Serverは、以下のいずれかに該当する場合、GV-Recording Serverから最大128のIPストリームを録画することができます。(1) GV-Recording Serverが録画せずに起動した場合 (2) ファイルのリサイクルが失敗した場合 (3)ハードディスクに異常がある場合 (4) GV-Recording Server と IP カメラとの接続に失敗した場合 (5) GV-Recording Serverが正常に動作しない場合。

現在、GV-Failover Serverは、GV-Recording ServerのCH129～256には対応していません。



GV-Failover Serverと同様に、**GV-Redundant Server**もビデオバックアップサーバーです。主な違いは、GV-Recording Serverに接続された録画(最大128IPチャンネル)から余分に保存することができます。現在GV-Redundant Serverは、GV-Recording ServerのCH129~256に対応しておりません。



注：

1. パッシブ接続は最大128チャンネルまでとなります。現在GV-IPデバイスとGV-Failover Server/Redundant Serverとの接続には対応しておりません。
2. GV-Failover Serverおよび GV-Redundant Serverは、GV-Recording ServerのCH129~256には対応しておりません。

主な特徴

- 最大256のIPチャンネルを同時受信・録画可能
- 最大600チャンネルのIP映像をクライアントに配信可能
- IPデバイスと受信クライアント間のビデオゲートウェイ (GV-VMS, GV-NVR, GV-Control Center, GV-Edge Recording Manager, GV-Eyeなど)
- 他社製IPビデオデバイスに対応
- ONVIF、PSIA、RTSPプロトコルに対応
- 連続録画、動体検知、I/O検知、スケジュール設定(チャンネルごとの異なる録画設定が可能)(I/O検知はGV-IPデバイスのみに対応)
- Remote ViewLog(リモートビューログ): 録画映像の遠隔再生
- Internet Explorer、Firefox、Google Chrome、Safariを使用したGV-Recording Serverでの遠隔設定・監視を行うWebインターフェース
- IPビデオデバイスとのパッシブ/アクティブ接続方法(パッシブ接続は最大128chまで、GeoVision製IPデバイスのみに対応)
- 帯域監視
- 双方向音声通信(アクティブ接続方法によるGeoVision製IPデバイスのみに対応)
- GV-Vital Sign Monitorによる遠隔イベント監視

- GV-Backup Center、GV-Failover ServerまたはGV-Redundant Serverによる遠隔バックアップ
- GV-Cloud CenterによるIPデバイス監視、イベント検索、遠隔再生
- スマートストリーミング
- GV-IPカメラでのYouTubeライブ配信に対応
- 31言語対応

最小システム要件

OS	64-bit	Windows 10 / 11 / Server 2008 R2 / Server 2012 R2 / Server 2019
CPU		Core i7 8700, 3.2 GHz
メモリー	最大128チャンネル	16 GB デュアルチャンネル
	129~256チャンネル	32 GB デュアルチャンネル
ハードディスク	インストール先	1 GB
	OSディスク	128 GB
ブラウザ		<ul style="list-style-type: none"> ● Internet Explorer 8 ~ 11 ● Firefox 26.0 ● Google Chrome 31.0.1650.63 ● Safari 5.1.7
LAN		ギガビットイーサネット x 1~6
ソフトウェア		.Net Framework 3.5
ハードウェア		内蔵 / 外付け Dongle

ソフトウェアライセンス

無料ライセンス	非対応
最大ライセンス	256チャンネルまで
各ライセンスの増分	<ul style="list-style-type: none"> ● 1. GV-IPビデオデバイスのみ: 8, 16, 32, 36, 40, 44, 48, 52, 56, 60, 64, 68, 72, 76, 80, 84, 88, 92, 96, 100, 104, 108, 112, 116, 120, 124, 128, 132, 136, 140, 144, 148, 152, 156, 160, 164, 168, 172, 176, 180, 184, 188, 192, 196, 200, 204, 208, 212, 216, 220, 224, 228, 232, 236, 240, 244, 248, 252, 256 IPチャンネル ● 2. 他社製IPデバイス (GV-IPビデオデバイスを含む) : 8, 16, 32, 36, 40, 44, 48, 52, 56, 60, 64, 68, 72, 76, 80, 84, 88, 92, 96, 100, 104, 108, 112, 116, 120, 124, 128, 132, 136, 140, 144, 148, 152, 156, 160, 164, 168, 172, 176, 180, 184, 188, 192, 196, 200, 204, 208, 212, 216, 220, 224, 228, 232, 236, 240, 244, 248, 252, 256 IPチャンネル ● 3. 他社製またはHD DVRライセンスのUA-IPデバイス
オプションの組み合わせ	非対応
Dongleタイプ	内蔵 / 外付けタイプ

注:

1. 256チャンネルを受信し、最大600チャンネルの配信を行う場合は、推奨ネットワーク要件を参照してください。
2. HD DVRライセンスはGV-Recording Server V2.1.0以降のみに対応しております。
3. UA-HD DVRを接続する場合は、HD DVRライセンスが必要です。(アナログチャンネルのみに対応)。
4. UA-IPカメラの接続には、他社製ライセンスが必要です。

対応GeoVisionソフトウェア

- **GV-Backup Center:** バージョン1.1.2以降
- **GV-Cloud Center:** バージョン1.0以降
- **GV-Control Center:** バージョン3.7.0以降(V3.6.0以前は128CHのみ対応)
- **GV-DVR / NVR, Multi View, Multicast:** バージョン8.5.6以降(for 64 CH)
- **GV-Edge Recording Manager for Windows:** バージョン2.0 (V1.0.0以前は128CHのみ対応)
- **GV-Edge Recording Manager for Mac:** バージョン1.2.0 (V1.0.0以前は128CHのみ対応)
- **GV-Eye:** バージョン2.7.4以降(V2.7.3以前は128CHのみ対応)
- **GV-GIS:** バージョン3.1.1以降
- **GV-Mobile Server:** バージョン1.3以降(for 64 CH)
- **GV-Redundant Server & Failover Server:** バージョン2.0 [近日対応] (V1.1.0.0以前は128CHのみ対応)
- **GV-Vital Sign Monitor:** バージョン8.5.9以降(for 128 CH)
- **GV-VMS:** バージョン14.10以降(for 64 CH)

対応 UA製品

- **UA-HD DVR :** UA-XVL810, UA-XVL1610, UA-XVR810, UA-XVR1620
- **UA-IPカメラ:** UA-B580F3, UA-R500F2, UA-R560F2, UA-R580F2, UA-R800F2

推奨ハードディスク要件(24時間録画)

解像度	ビットレート	フレームレート	コーデック	HDD1台あたりの最大チャンネル数と必要なHDD容量	必要なHDD容量 (録画256CH / 24時間の場合)	推奨HDD必要条件
1.3 MP	0.83 Mbps			32 CH / 280 GB	2.3 TB	
2 MP	1.6 Mbps			32 CH / 540 GB	4.4 TB	1 TB 7200 RPM HDD x 8
3 MP	2 Mbps	30 fps		32 CH / 693 GB	5.6 TB	
4 MP	2.21 Mbps		H.265	22 CH / 747 GB	9 TB	
5 MP	2.41 Mbps			22 CH / 814 GB	9.8 TB	1 TB 7200 RPM HDD x 12
8 MP	3.5 Mbps	20 fps		22 CH / 1190 GB	14.3 TB	

注:

1. 必要なハードディスクの数は、書き込み速度によって異なります。必要なハードディスク容量は、記録されるファイルサイズによって異なります。推奨ハードディスク要件は、参考値となります。
2. システム効率/安定性向上のため、少なくとも7200RPM以上、平均R/W速度が110MB/s以上のハードディスクを推奨します。デスクトップレベルのハードディスクを使用時の場合、システム安定性に影響がでる可能性がありますので使用しないでください。
3. 上記のハードディスク要件は、GV-DVR / NVR / VMS、GV-IPデバイスにのみ適用されます。

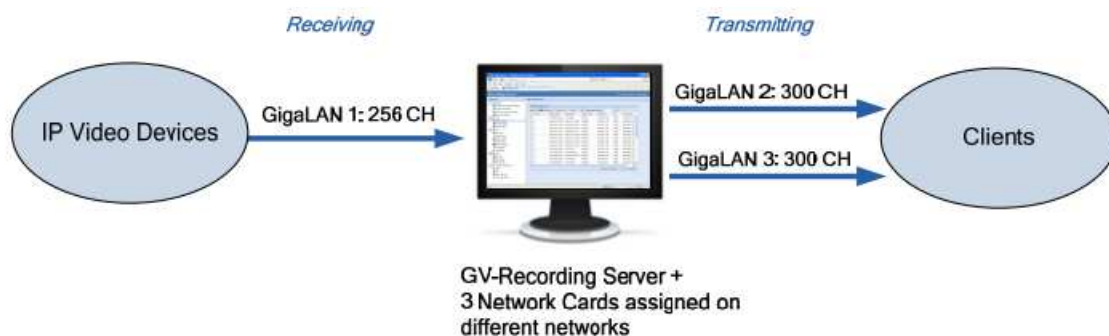
推奨ネットワーク要件

サーバーの送信容量は、ギガビット接続の数によって異なります。256チャンネルを受信し、600チャンネル配信を行う場合の必要なギガビットネットワークカードの枚数は、映像解像度によって異なります。下記は参考例になります。

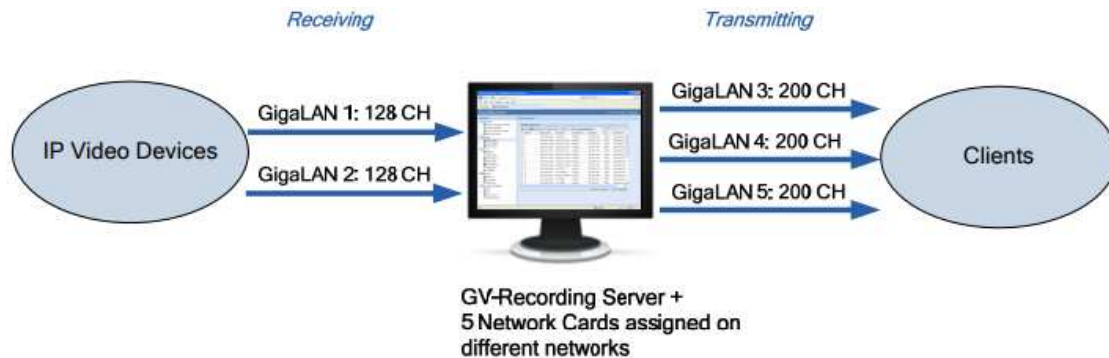
解像度	ビットレート	フレームレート	コーデック	必要なギガビットネットワークカード	
				受信256CH	送信600CH
1.3 MP	0.83 Mbps				ギガビットネットワークカード×1 (一枚あたり最大600CHまで)
2 MP	1.6 Mbps			ギガビットネットワークカード×1 (一枚あたり最大256CHまで)	
3 MP	2 Mbps	30 fps			ギガビットネットワークカード×2 (一枚あたり最大300CHまで)
4 MP	2.21 Mbps		H.265		
5 MP	2.41 Mbps			ギガビットネットワークカード×2 (一枚あたり最大128CHまで)	ギガビットネットワークカード×3 (一枚あたり最大200CHまで)
8 MP	3.5 Mbps	20 fps			

受送信用のギガビット接続は、下図のような構成をお勧めします。どのネットワーク接続の際も映像遅延が少なくなるよう、各ギガビット接続は、必ず異なるネットワークで構成ください。

2 / 3 / 4 MP ソースビデオ



5 / 8 MP ソースビデオ



仕様

特徴	デバイス
IPビデオデバイス接続数	256チャンネル
リモートクライアント接続数	600チャンネル
アクティブ接続	最大256チャンネルまで
パッシブ接続	最大128チャンネルまで(GV-IPデバイスのみ)
他社製IPカメラ	対応
ライブ表示	シングルライブビュー、マルチチャンネルライブビュー
録画	対応(最大256チャンネルまで)
YouTubeライブ配信	対応(H.264コーデックで最大16チャンネルまで対応)
遠隔バックアップ	対応 (GV-Backup Center、GV-Failover Server、GV-Redundant Server利用時)
プロトコル	DynDNS, HTTP, HTTPS, ONVIF, PSIA, RTSP, SMTP, SNMP, TCP, UDP, UPnP
メール通知	対応 (アクティブ接続の切断、パッシブ接続の切断、 USBプロテクトキーの抜き差し、録画映像のリサイクル、 スタートキーピングデイ操作、動作検知、ディスク満杯、ディスクエラー、 I/Oトリガー、ディスク取り出し、録画失敗の場合)
SMS通知	非対応
双方向音声	対応(アクティブ接続を介したGV-IPデバイスのみ)
GPS対応	対応(GV-IPカメラのみ)
アカウント数	最大1000アカウントまで
携帯電話対応	対応(GV-Eyeアプリ搭載)
帯域幅設定	非対応
IEライブ表示	対応(1ページあたり最大16チャンネル)

IEイベントクエリ	対応
IE I/O コントロール	非対応
言語	Arabic / Bulgarian / Czech / Danish / Dutch / English / Finnish / French / German / Greek / Hebrew / Hungarian / Indonesian / Italian / 日本語 / Lithuanian / Norwegian / Persian / Polish / Portuguese / Romanian / Russian / Serbian / Simplified Chinese / Slovakian / Slovenian / Spanish / Swedish / Thai / Traditional Chinese / Turkish

対応規格およびプロトコル

GV-Recording Serverは、ONVIF、PSIA、またはRTSPプロトコルに対応するIPデバイスとの接続に互換性があります。

ONVIF	PSIA	RTSP	
-------	------	------	--