

GV-GBLP8900 Cloud AI 8MP Dual-Lens Panoramic H.265 Super Low Lux WDR Full Color Warm LED IR Bullet IP Camera

主な特徴



- Direct-to-Cloud
- AIディープラーニング:AIペリメーター保護と分類(人間や車両)
- 180度のパノラマ映像
- 1/2.7" プログレッシブスキャンCMOS
- トリプルストリーム対応 (H.265、H.264、またはMJPEG)
- 最低被写体照度0.0032ルクス
- 最大30fps (4640 x 1760解像度時)
- フルカラースマート暖色LED照射距離最長20m
- Intelligent IR
- IR照射距離最長30m
- デイナイト機能(IRカットフィルターリムーバブル方式)
- 防塵防水機能(IP67規格準拠)
- DC 12V/PoE (IEEE 802.3af) 給電対応
- Micro SDカードスロット搭載 (SD/SDHC/SDXC)(ローカルストレージ)
- 内蔵マイクとスピーカー対応
- 双方向音声
- デフォグ
- 3Dノイズリダクション
- GV-Center V2接続
- AI分析 (クロスライン、出入口範囲/侵入検知、目標物カウント、ヒートマップ、徘徊検知、違法駐車検知、顔検出、動画メタデータ)
- アクティブ抑止:AIイベント発生時にアラーム音とLEDライトが作動
- 切り替え可能なスマート可視光:IR LED(動体検知用)と Warm LED(人体・車両・バイク検知用)
- 動体検知
- ビデオ印字
- プライバシーマスク
- 20言語対応
- ONVIF(Profile G, S, T, M)準拠

概要

GV-GBLP8900は、H.265/H.264両対応180度2眼パノラマバレット型ネットワークカメラです。

スマート暖色LEDを搭載し、夜間でもフルカラーでの監視が可能です。

映像圧縮にH.265コーデックを採用し、H.264コーデックと比較時、最大50%の録画容量の削減、ネットワーク帯域幅の軽減を実現します。(削減/軽減率は撮影環境によって変動します)

GV-GBLP8900はIP67規格に準拠しており、PoEによる給電が可能です。

AIディープラーニング技術を活用して、人間や車両を他の移動体と判別して検出することができます。

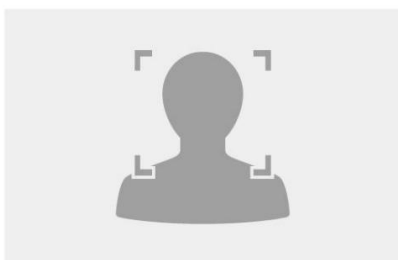
GeoVision映像管理ソフトウェア (GV-VMS) と統合することにより、AIペリメーター保護、リアルタイムアラート、イベント再生などに対応しています。GV-GBLP8900をクラウドベースの映像監視/データセンターソリューション「GV-Cloud VMS」に接続することで、数千もの現場映像、アラームデバイス、AIイベントを単一のプラットフォームから監視・管理することが可能です。

180度パノラマ映像



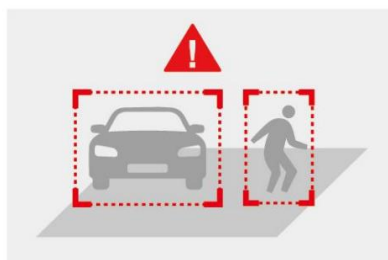
ディープラーニング機能

顔検出

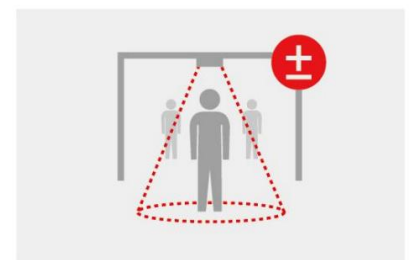


AIペリメーター保護

クロスライン、入口/出口範囲検知、侵入検知



人数カウント



仕様

カメラ					
イメージセンサー	1/1.27" プログレッシブスキャンCMOS x 2				
画面解像度	4640 (H) x 1760 (V)				
最低被写体照度	カラー	0.0032 Lux (F1.6, AGC ON)			
	LED On	0 Lux			
シャッタースピード	自動 / マニュアル (1/3 ~ 1/100,000秒)				
ホワイトバランス	自動 / マニュアル				
ゲインコントロール	自動 / マニュアル				
S/N比	50 dB				
WDR	対応				
ダイナミックレンジ	90 dB				
レンズ					
メガピクセル	8 MP				
デイナイト機能	対応 (IRカットフィルターリムーバブル方式)				
レンズタイプ	固定				
焦点距離	2.8 mm				
最大絞り	F/1.6				
マウント	M12				
画角	水平	180°			
	垂直	66°			
	対角	180°			
映像	フォーカス	固定			
	ズーム	固定			
	レンズ アイリス	固定			
アクティブ抑止LED	赤LED x 1、青LED x 1				
IR LED	数量	IR LED x 2			
	最長照射距離	30 m			
スマートホワイトLED	LED数量	スマート暖色LED x 2			
	LED最長 照射距離	20 m			
DORI		検出	観察	認識	識別
レンズ	2.8 mm	60 m	24 m	12 m	6 m
映像					
映像圧縮	H.265, H.265+, H.264, H.264+, MJPEG				

映像ストリーミング		トリプルストリーム対応
映像解像度	メインストリーム	4640 x 1760 (Default), 3632 x 1632, 3200 x 1200, 2304 x 864
	サブストリーム	2048 x 768 (Default), 1600 x 608, 1200 x 448
	サードストリーム	1200 x 448 (Default), 960 x 368, 640 x 240
フレームレート		30 fps at 4640 x 1760 / 3632 x 1632 / 3200 x 1200 / 2304 x 864 / 2048 x 768 / 1600 x 608 / 1200 x 448 / 960 x 368 / 640 x 240 (60 Hz) 25 fps at 4640 x 1760 / 3632 x 1632 / 3200 x 1200 / 2304 x 864 / 2048 x 768 / 1600 x 608 / 1200 x 448 / 960 x 368 / 640 x 240 (50 Hz) * フレームレートとパフォーマンスは接続数やデータのビットレートによって異なります。
最大スループット		100 Mbps
最大ストリーム * 合計ビットレートが最大スループットの範囲内にある場合		10 ※デフォルトでは、GV-Cloud VMSへの接続有無にかかわらず、2つの接続が使用されます。
映像解析		動体検知、 映像異常検知(撮影環境変化、ピンぼけ検出、異常色検出)、 置き去り/紛失検出
スマートアラーム		動体検知、SDカードエラー、SDカードフル、IPアドレスの競合、 ケーブル切断、映像異常検知(撮影環境変化、ピンぼけ検出、異常色検出)、異常音検出
画像設定		明るさ、コントラスト、色相、彩度、シャープネス、 3Dノイズリダクション、BLC、アンチフリッカー、 ホワイトバランス、シャッター、ゲイン
デュアルイメージ		対応 (フェイルセーフなファームウェアのアップグレード用)
音声圧縮		G.711
音声対応		双方向音声
デジタル I/O	入力	入力 x 1 (無電圧接点) NO / NC
	出力	リレー出力 x 1 (1A 30V DC / 0.3A 125V AC)
ディープラーニング機能		
AI分析		顔イベント：顔検出 スマートイベント： － クロスライン、出入口範囲検知、侵入検知、目標物カウント、 ヒートマップ、動画メタデータ(人間や車両) － 徘徊検知、違法駐車検知 * 顔イベントとスマート検出は同時に有効にできません。

		*検出結果・パフォーマンス最適化のため、スマート検出機能は同時に2つまでの利用を推奨します。 *GV-Cloud VMS / GV-Center V2接続時、最大2つのスマート検出機能に対応します。	
動画 メタデータ	人間	性別、年齢、上半身/下半身（長短、カラー）、アクセサリ（帽子、バッグ、フェイスマスク、メガネ）	
	車両	タイプ、カラー、ブランド、モデル	
	自動車以外	タイプ	
ネットワーク			
インターフェース	10/100イーサネット		
プロトコル	802.1X authentication (EAP-TLS, EAP-MD5), DDNS, DHCP, FTP, HTTP POST, HTTP, HTTPs, IPv4, IPv6, NTP, ONVIF (Profile G, S, T, M), PPPoE, QoS, RTCP, RTMP, RTP, RTSP, SMTP, SNMP, UDP, UPnP		
機構部			
レンズ調整	パン	0°~360°	
	チルト	0°~90°	
	回転	0°~360°	
コネクタ	電源	DCジャック	
	イーサネット	RJ-45	
	音声	内蔵マイク	対応
		外部マイク	対応(オーディオジャック3.5mm)
		内蔵スピーカー	対応
		外部スピーカー	対応(オーディオジャック3.5mm)
			* マイクまたはスピーカー付きのデバイスの場合は、内蔵または外付けのオプションを選択してください。
			* 音声入力ポートは、電源付きマイクのみに対応。
デジタル I/O	4 ピンターミナルブロックピッチ 3.5 mm		
ローカルストレージ	Micro SDカードスロット搭載 (SD/SDHC/SDXC) 最大256GB対応		
共通			
動作温度	-30°C ~ 60°C		
湿度	0% ~ 95% (結露無きこと)		
電源	DC 12V, 1.25A / PoE (IEEE 802.3af)		
最大消費電力	DC 12 V: 最大 9 W PoE: 最大 10.2 W		
寸法	225.9 x 102.3 x 85.8 mm		
重量	0.906 kg		
防水 / 防滴	IP67		
認証	CE, FCC, RoHS 準拠		

Webインターフェース	
カメラ設定	Webブラウザ
メンテナンス	Webブラウザ、専用ユーティリティ
Webブラウザからのアクセス	ライブ表示、再生、映像録画、映像品質変更、帯域幅設定、スナップショット、デジタルズーム、ビデオ印字、イメージマスク、インテリジェント・マーク
言語	Chinese Traditional, Czech, Dutch, English, French, German, Greek, Hungarian, Italian, 日本語, Korean, Norwegian, Polish, Portuguese, Romanian, Russian, Spanish, Spanish (Latin America), Turkish, Ukrainian
アプリケーション	
管理ソフトウェア	GV-VMS (V17.4.8 / V18.3.5 / V20.0.2 以降, patch files required), GV-Edge Recording Manager (V2.3.1以降), GV-Control Center (V4.3.0以降), GV-Recording Server (V2.1.1以降), GV-Center V2 (V20.1以降), GV-Cloud VMS (V1.5.0以降), GV-IP Device Utility (V9.0.5以降)
スマートデバイス	GV-Eye for iOS and Android (V3.5.1 以降)
ライブ表示	ブラウザ (dge, Chrome, Firefox, Safari)、モバイルアプリ

注:

1. GV-Cloud VMSに接続する際には、他のGV-Softwareとの同時接続は避けてください。
2. GV-Cloud VMSに接続する際には、microSDカードの装着が必要です。イベント記録の書き込み失敗を防ぐため、産業用途向けSDカードの利用を推奨します。
3. GV-Cloud CameraとGV-Cloud VMSの初回接続時に、スタンダードプランが180日間無料で提供されます。
4. GV-Center V2 Standard / Pro は、GV-Cloud IP カメラからの動体検知イベントのみを受信できます。AIイベントおよび PVD イベントを受信するには、GV-Center V2 AI が必要です。
5. 仕様は予告なく変更される場合があります。

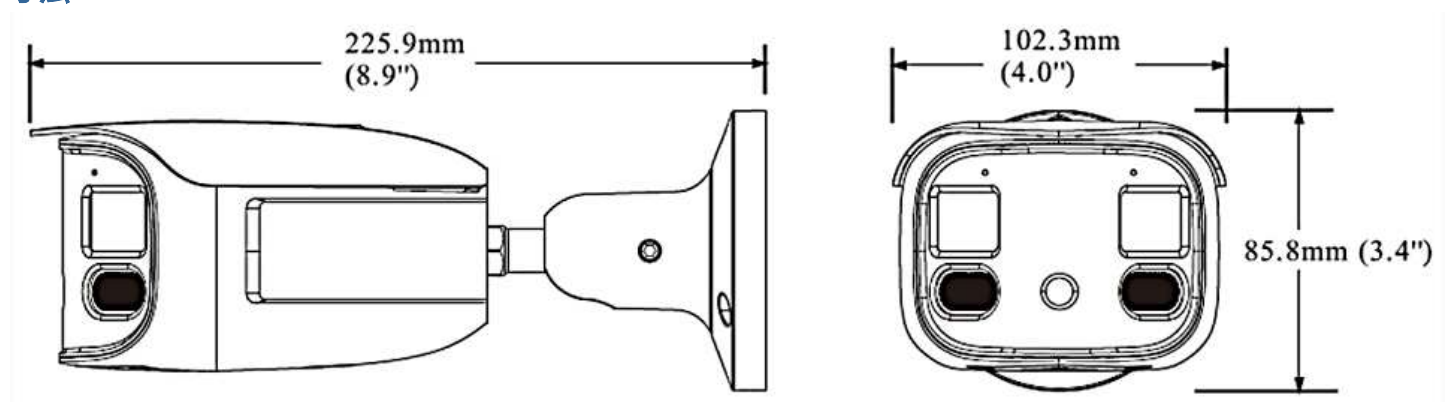
パッケージリスト

1. GV-GBLP8900
2. 防水ゴムセット
3. ネジ類一式
4. ドリル用テンプレート


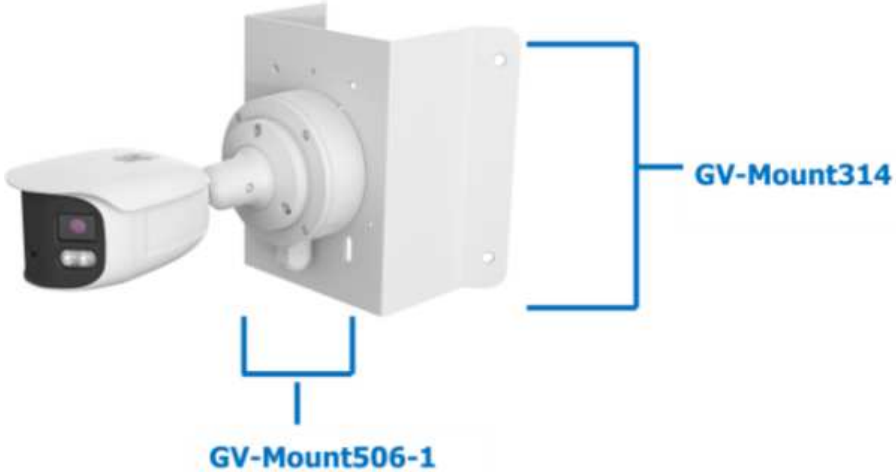
アクセサリ

型番	名前		詳細
GV-Mount314 <small>(GV-Moun506-1と併用する必要があります)</small>	コーナーマウントブラケット		寸法：215 x 121.4 x 215 mm 重量：2.05 k
GV-Mount470 <small>(GV-Mount506-1と併用する必要があります)</small>	ポールマウントブラケット		寸法：163.3 x 54.5 x 215 mm 重量：1.10 kg
GV-Mount506-1	ジャンクションボックス		寸法：117.9 x 143.3 x 47 mm 重量：0.38 kg
GV-PA191	Power over Ethernet (PoE) アダプタ		GV-PoE給電アダプタ(GV-PA191)は、IPデバイスに対応する1ポートPoE給電アダプタです。PoE給電が必要な機器の電源をLANケーブルから供給することができます。
GV-PA301	ギガビットPoEアダプタ		GV-PA301はギガビットPoE給電アダプタです。
GV-POEシリーズ	GeoVision製10/100 PoE+ 対応スイッチングハブ。 ネットワークポート数、インテリジェント (マネージメント) 機能/アップリンクポート 搭載の有無から最適なモデルをお選び頂けます。		

寸法



マウントタイプ

ジャンクションボックス	ジャンクションボックス	コーナーブラケットマウント
GV-Mount506-1	GV-Mount506-1	GV-Mount314
		

ジャンクションボックス	ポールマウント
GV-Mount506-1	GV-Mount470
