

GV-GBL4911 Cloud AI 4MP H.265 4.3x Zoom Super Low Lux WDR Pro IR Bullet IP Camera



GV-GBL4911は、400万画素CMOSを搭載したH.265/H.264両対応ネットワークカメラです。

IP67準拠防水に加え、赤外線LEDを搭載した屋外設置に最適なハウジング一体型ネットワークカメラです。

(Super Low Luxモデル最低照度0.005ルクス)

AIディープラーニング技術を活用して、人間や車両を他の移動体と判別して検出することができます。GeoVision映像管理ソフトウェア (GV-VMS) と統合することにより、AIペリメーター保護、リアルタイムアラート、イベント再生などに対応しています。クラウドベースのデータセンターと映像監視ソリューション、GV-Cloud VMSに接続することで、何千もの現場の映像、アラーム装置、AIイベントを単一のプラットフォームから監視・管理することができます。

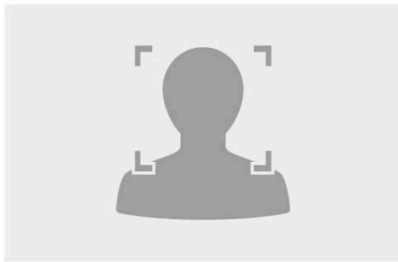
主な特徴

- Direct-to-Cloud
- AIディープラーニング: AIペリメーター保護と分類 (人間や車両)
- 1/3" プログレッシブスキャン Super Low Lux CMOS
- 最低被写体照度0.005ルクス
- トリプルストリーム対応 (H.265、H.264、またはMJPEG)
- 最大30fps (2592 x 1520解像度時)
- Intelligent IR
- IR照射距離 70m
- デイナイト機能 (IRカットフィルターリムーバブル方式)
- 防塵防水機能 (IP67規格準拠)
- 耐衝撃性能 (IK10規格準拠金属部)
- DC 12V / PoE (IEEE 802.3af) 給電対応
- Micro SDカードスロット搭載 (SDHC/SDXC/UHS-I, Class 10) (ローカルストレージ)
- 双方向音声
- 内蔵マイク対応
- WDR (ワイドダイナミックレンジ) Pro機能搭載
- デフォグ
- GV-Center V2と接続

- AI分析 (クロスライン、出入口範囲/侵入検知、
目標物カウント、ヒートマップ、滞在検知、
違法駐車検知、顔検出、動画メタデータ)
- 動体検知
- ビデオ印字
- プライバシーマスク
- 19言語対応
- ONVIF (Profile G/S/T/M) 規格対応

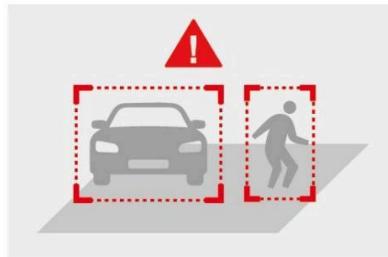
ディープラーニング機能

顔検出

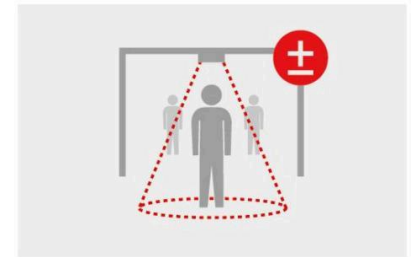


AIペリメーター保護

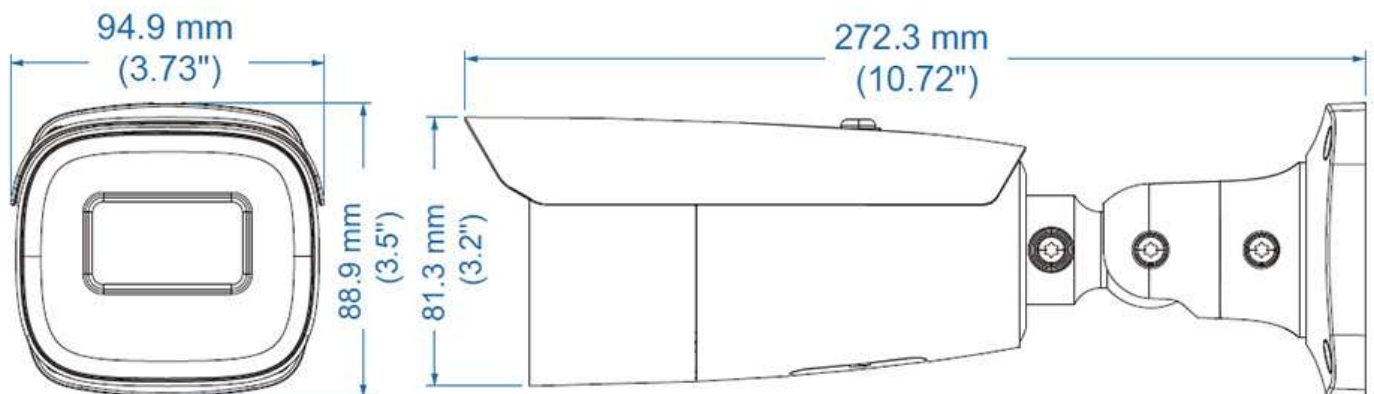
クロスライン、出入口範囲 / 侵入検知



人数カウント



寸法



仕様

カメラ		
イメージセンサー		1/3" プログレッシブスキャン Super Low Lux CMOS
画面解像度		2592 (H) x 1520 (V)
最低被写体	カラー	0.005 Lux (F1.3, AGC ON)
照度	IR ON	0 Lux

シャッタースピード	自動 / マニュアル (1/3 ~ 1/100,000 秒)				
ホワイトバランス	自動 / マニュアル				
ゲインコントロール	自動 / マニュアル				
S / N 比	50 dB				
WDR Pro	対応				
ダイナミックレンジ	120 dB				
レンズ					
メガピクセル	4 MP				
デイナイト機能	対応 (IRカットフィルターリムーバブル方式)				
焦点距離	2.8 ~ 12 mm				
レンズタイプ	電動バリフォーカルレンズ				
最大絞り	F/1.3				
マウント	Ø 14				
画角 (水平)	100° - 28.9°				
レンズ操作	フォーカス	自動 / マニュアル			
	ズーム	4.3倍			
	レンズアイリス	DC			
IR LED数量	IR LED 4個				
IR LED最長照射距離	70 m				
DORI	検出	観察	認識	識別	
レンズ	2.8-12 mm (W)	58.9 m	23.5 m	11.7 m	5.8 m
	2.8-12 mm (T)	205.9 m	82.4 m	41.2 m	20.6 m
映像					
映像圧縮	H.265, H.265+, H.264, H.264+, MJPEG				
映像ストリーミング	トリプルストリーム対応				
映像解像度	メインストリーム	2592 x 1520 (デフォルト), 2560 x 1440, 2304 x 1296, 1920 x 1080			
	サブストリーム	1280 x 720 (デフォルト), 704 x 576, 704 x 480, 640 x 480, 640 x 360, 480 x 240, 352 x 288, 352 x 240			
	サードストリーム	1280 x 720 (デフォルト), 704 x 576, 704 x 480, 480 x 240, 352 x 288, 352 x 240			
フレームレート	30 fps (2592 x 1520/2560 x 1440/2304 x 1296/1920 x 1080/ 1280 x 720/704 x 480/640 x 480/640 x 360/480 x 240/352 x 240) (60Hz) 25 fps (2592 x 1520/2560 x 1440/2304 x 1296/1920 x 1080/ 1280 x 720/704 x 576/640 x 480/640 x 360/480 x 240/352 x 288) (50Hz) * フレームレート / パフォーマンスはカメラ接続数やデータのビットレートによって異なります。				
映像分析	動体検知、置き去り / 紛失検出				

スマートアラーム	動体検知、SDカードエラー、SDカードフル、IPアドレスの競合、ケーブル切断、撮影環境変化検出、ピンぼけ検出、ビデオキャスト検出、異常音の検出	
画像設定	明るさ、コントラスト、彩度、シャープネス、フリッカー、3Dノイズリダクション、画像方向 (フリップ、ミラー、0度、90度、180度、270度Corridorフォーマットを含む)	
デュアル・リダundant・イメージ	対応 (フェイルセーフ・ファームウェア・アップグレード用)	
音声圧縮	G.711	
音声対応	双方向音声 (外付けスピーカーが必要)	
デジタル I/O	入力	入力 x 1 (無電圧接点) NO / NC
	出力	リレー出力 x 1 (1A 30V DC/0.3A 125V AC)
ネットワーク		
インターフェース	10/100イーサネット	
プロトコル	802.1x, DDNS, DHCP, FTP, HTTP POST, HTTP, HTTPS, IPv4, IPv6, NTP, ONVIF (Profile G, S, T, M), PPPoE, QoS, RTCP, RTMP, RTP, RTSP, SMTP, SNMP, UDP, UPnP	
ディープラーニング機能		
AI分析	<p>顔イベント：顔検出</p> <p>スマートイベント：</p> <ul style="list-style-type: none"> - クロスライン、出入口範囲 / 侵入検知、目標物カウント、ヒートマップ、動画メタデータ(人間や車両) - 滞在検知、違法駐車検知 <p>*検出結果・パフォーマンス最適化のため、スマート検出機能は同時に2つまでの利用を推奨します。</p> <p>*GV-Cloud VMS / GV-Center V2接続時、最大2つのスマート検出機能に対応します。</p>	
機構部		
カメラアングル調整	パン	0 ~ 360°
	チルト	0 ~ 90°
	回転	0 ~ 360°
コネクタ	電源	DC jack (DC 12 V, 1.25 A), PoE
	イーサネット	RJ-45
	音声	入力 x 1 (内蔵マイク、または電源付き外部スピーカー) 出力 x 1 (ステレオフォンジャック、3.5 mm)
	映像入力	BNC コネクタ
	デジタル I/O	4ピンターミナルブロック ピッチ 3.5 mm
	ローカルストレージ	Micro SDカードスロット搭載 (SDHC/SDXC/UHS-I, Class 10) * UHS-IIカードには対応していません
共通		

動作温度	-30°C ~ 60°C
動作湿度	0% ~ 95% (結露無きこと)
電源	12 V DC / PoE (IEEE802.3af)
最大消費電力	12.5 W
寸法	272.3 x 94.9 x 88.9 mm
重量	1.04 kg
防塵防水機能	IP67
耐衝撃性能	IK10規格準拠金属部
認証	CE, FCC, RoHS, UKCA準拠
Webインターフェース	
インストール管理	Webブラウザ
メンテナンス	Webブラウザ、専用ユーティリティ
Webブラウザからのアクセス	ライブ表示、再生、映像録画、映像品質変更、帯域幅設定、スナップショット、デジタルズーム、ビデオ印字、イメージマスク、インテリジェント・マーク
言語	Hungarian, English, Spanish, Spanish (LA), Italian, Portuguese, Russian, Polish, Romanian, Hebrew, German, French, Dutch, Norwegian, Czech, Turkish, 日本語, Korean, Chinese Traditional
アプリケーション	
管理ソフトウェア	GV-VMS (V17.4.7 以降, V18.3.2 以降), GV-Edge Recording Manager (V2.2.7 以降), GV-Control Center (V4.2.0 以降), GV-Recording Server (V2.1.1 以降), GV-Cloud VMS (V1.1.0 以降), GV-Center V2 (V18.4.1 以降)
スマートデバイスアクセス	GV-Eye for iOS and Android (V3.1.1 以降)
ライブ表示	ブラウザ (IE, Edge, Chrome, Firefox, Safari)、モバイルアプリ

注:

1. GV-Cloud VMSに接続する際には、他のGV-Softwareとの同時接続は避けてください。
2. 産業用途向けSDカードの利用を推奨します。
3. 仕様は予告なく変更される場合があります。

パッケージリスト

1. GV-GBL4911
2. ネジキット
3. 六角レンチ
4. ドリルテンプレートペースタ
5. CVBS & DC INケーブル

アクセサリ

型番	名前		詳細
GV-Mount506	ジャンクションボックス		寸法：139.3 x 171.6 x 50 mm 重量：0.512 kg
GV-PA191	PoEアダプタ		GV-PoE給電アダプタ(GV-PA191)は、IPデバイスに対応する1ポートPoE給電アダプタです。PoE給電が必要な機器の電源をLANケーブルから供給することができます。
GV-PA301	ギガビットPoEアダプタ		GV-PA301はギガビットPoE給電アダプタです。
GV-POE スイッチ	GV-POE スイッチは、IP デバイスのネットワーク接続と共に電源を供給するように設計されています。GV-POE スイッチは、ポートの数とタイプが異なるさまざまなモデルがあります。		