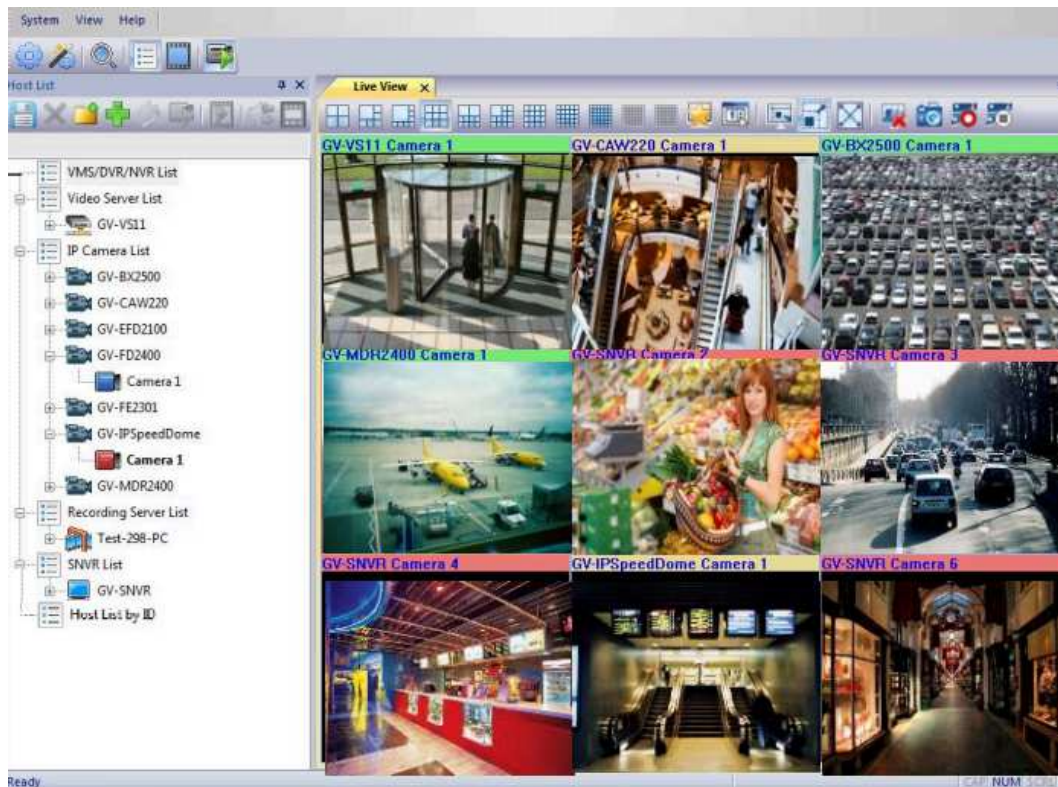


## GV-Edge Recording Manager (Mac Version)



### 概要

GV-Edge Recording Managerは、GeoVision製IPデバイスおよびソフトウェア遠隔ライブ表示、および録画再生を行うための管理ソフトウェアです。

GV-Edge Recording Managerは、各ホストのWebインタフェースにアクセスすることなく、ライブ表示、NASサーバーへの録画割り当て、録画の有効化/無効化、動画の再生、IPカメラのストレージ情報の確認を一元管理できるインタフェースを提供します。ホストへの接続は、デバイスの録画や通常の動作に影響を与えることなく停止することができます。

GV-Edge Recording Managerは、GV-IPカメラ、GV-Video Server、GV-SNVRに加え、GV-DVR/NVR/VMS、GV-Recording Server/Video Gatewayを単一の管理インタフェースに統合し、ライブ表示およびリモート制御を可能にします。

## NASサーバーへの録画対応

GV-Edge Recording Managerを使用すると、ネットワーク経由で各GV-IPカメラの録画先をNASサーバーに割り当てることが可能です。また、割り当てたストレージの使用容量や空き容量などのステータス情報を一元的に確認・監視することができます。



## 主な特徴

- ライブ監視機能(カメラ映像/音声対応)  
\*最大64カメラ映像に対応(32カメラまでは無料)
- デュアルチャンネル対応オンデマンド表示
- カメラコントロール機能(360度カメラ映像補正/PTZ操作対応)
- PIP/PAP表示
- ライブ映像のスナップショット
- 遠隔録画設定(有効・無効)
- 録画用NASストレージ対応
- 録画映像遠隔再生機能
- IPアドレスの一括割り当て
- PTZ制御
- 単方向音声
- システム設定値バックアップ(インポート、エクスポート)
- IPカメラストレージ情報表示(空き容量、使用容量)
- ライブ表示の動画デコード高速化

## 最小システム要件

対応OS	OS X 10.15 以降	
Mac PC	32チャンネル (デュアルストリーム対応)	Mac mini (Core i5-3210M, 8 GB RAM)
	64チャンネル (デュアルストリーム対応)	iMac (Core i7-4770s, 8 GB RAM)

## ライセンス

無料ライセンス	32チャンネル
最大ライセンス数	64チャンネル
ライセンスごとの増額分	該当なし
オプションの組み合わせ	該当なし
ライセンスの種類	アプリ内課金

注:ソフトウェアライセンスの購入に関する詳細については、『GV-Edge Recording Manager ユーザーマニュアル』の12.2「ライセンスの購入」を参照してください。

## 対応するGeoVision IPデバイスおよびソフトウェア

GV-IPデバイス		対応バージョン
GV-IPカメラ		最新のファームウェアが適用されたすべてのGV-IPカメラ
GV-Video Server	GV-VS11	V1.03以降
	GV-VS12	V1.07以降
	GV-VS14	V1.01以降
	GV-VS2400/2420	V1.00以降
	GV-VS2800/2820	V1.00以降
	GV-VS21600	V1.00以降
GV-SNVRシステム	GV-SNVR0400F	V1.10以降
	GV-SNVR0411	V2.10以降
	GV-SNVR0412	V1.00以降
	GV-SNVR0811	V2.40以降
	GV-SNVR0812	V1.00以降
	GV-SNVR1600	V1.10以降
	GV-SNVR1611	V1.00以降
	GV-SNVR1612 GV-SNVR1612	V1.00以降
UA-IPカメラ		最新のファームウェアが適用されたすべてのUA-IPカメラ

UA-SNVR システム	UA-SNVRL810-P	V1.00以降
	UA-SNVR1620-P	V1.00以降
UA-HD DVR	UA-XVL810	V1.00以降
	UA-XVL1610	V1.00以降
	UA-XVR810	V1.00以降
	UA-XVR1620	V1.00以降
<b>GV-ソフトウェア</b>		<b>対応バージョン</b>
GV-Recording Server		V1.2.4.0以降
GV-Video Gateway		V1.2.4.0以降
GV-DVR/NVR		V8.7.1.0以降
GV-VMS		V14.10以降

**注:**

1. NASアプリケーションをご利用になるには、GV-IPカメラ（ファームウェアV3.00以降）、GV-Targetカメラ（ファームウェアV1.02以降）、GV-EFD2101 / EFD3101 / EVD2100 / EVD3100（ファームウェアV1.00以降）が必要です。
2. GV-NASシステムに記録されたファイルはMPEG4形式で保存され、メモリーカードに記録されたファイルはAVI形式で保存されます。
3. 以下のモデルでは、SDカードからの遠隔再生には対応していません：GV-ABL / TBLシリーズ、GV-ADR / TDRシリーズ、GV-AVD / TVDシリーズ、GV-EBDシリーズ、GV-QSD5730 / 5731-IR、GV-SD2322-IR / 2722-IR / 3732-IR、UA-B580F3 / R500F2 / R560F2 / R580F2 / R800F2。

**仕様**

<b>対応ホスト</b>		
GV-DVR / NVR	無制限	
GV-VMS		
GV-Recording Server		
GV-Video Gateway		
GV-IPカメラ		
GV-Video Server		
GV-SNVR		
UA-HD DVR		
UA-SNVR		
UA-IP Camera		
<b>ライブ表示</b>		
チャンネル数		32(無料) ; 64(アプリ内課金あり)
コーデック		H.265、H.264、MJPEG
単一のライブ表示ウィンドウ	1	
ウィンドウ分割	4, 6, 8, 9, 10, 13, 16, 25, 36, 64	

表示モード	スナップショット、音声、回転、PIP、PAP、 魚眼レンズの歪み補正、動画デコードの高速化	
音声	片方向	
PTZ	パン・チルト・ズーム	
ホストの記録(モニタリング)	ホストのモニタリングを有効/無効にする	
チャンネルステータス インジケータ	黄	監視対象外
	緑	監視中だが、記録はされていない
	赤	監視中であり、記録されています
ホスト・バッチ管理	NASの設定、IPアドレスの設定 (一括管理機能はGV-IPカメラのみに対応)	

**注:**

- NASの設定は、GV-IPカメラ(ファームウェアV3.0以降)およびGV-Targetカメラ(ファームウェアV1.02以降)、GV-EFD2101/EFD3101/EVD2100/EVD3100(ファームウェアV1.00以降)に対応しています。
- 接続を確立する前に、以下のホストのリモート接続要件を満たしていることを確認してください：
  - GV-VMS / NVR**：リモート接続の最大数は、CPU負荷および利用可能な帯域幅によって異なります。詳細については、[GV-Edge Recording Manager ユーザーマニュアル](#)のステップ4、2.3.3「GV-DVR / NVR / VMSへの接続」を参照してください。
  - GV-SNVR0412/0812/1600/1611/1612**：リモート接続の最大数はモデルによって異なります。詳細は、[GV-SNVR 比較表](#)の「リモート監視」の欄を参照してください。
  - GV-Recording Server**：最大600チャンネルのリモート接続に対応しています。詳細については、[GV-Recording Serverのデータシート](#)をご参照ください。

<b>再生</b>	
遠隔再生ウィンドウの数	1
再生モード	スナップショット、PIP、PAP
<b>その他</b>	
言語	Bulgarian / English / French / German / Hebrew / Italian / 日本語 / Russian

**注:**

- Mac版GV-Edge Recording Managerでは音声再生に対応していません。
- 仕様は予告なく変更される場合があります。