

GV-GEBF4911 Cloud AI 4MP H.265 4.3x Zoom Super Low Lux WDR Pro Full Color Warm LED IR Eyeball Dome IP Camera



概要

GV-GEBF4911は、400万画素CMOSを搭載したH.265/H.264 両対応ネットワークカメラです。クラウドAIディープラーニングIPカメラとしても使用可能です。

映像圧縮にH.265コーデックを採用し、H.264コーデックと比較時、最大50%の録画容量の削減、ネットワーク帯域幅の軽減を実現します。
(削減/軽減率は撮影環境によって変動します)

スマート可視光LED / IK10 / IP66 防水に対応した設置場所を選ばないドームカメラです。
(Super Low Luxモデル ; 最低照度0.02ルクス)

AIディープラーニング技術を活用して、人間や車両を他の移動体と判別して検出することができます。

GeoVision映像管理ソフトウェア (GV-VMS) と統合することにより、AIペリメーター保護、リアルタイムアラート、イベント再生などに対応しています。

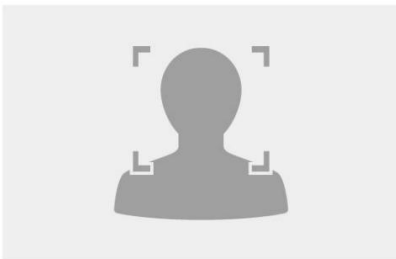
主な特徴

- Direct-to-Cloud
- AIディープラーニング: AIペリメーター保護と分類
(人間や車両)
- 1/3"プログレッシブスキャンCMOS搭載
- トリプルストリーム対応 (H.265、H.264またはMJPEG)
- Super Low Luxモデル最低照度0.02ルクス
- 最大30 fps (2592 x 1520)
- フルカラースマート可視光LED/IR照射距離最長40m
- Intelligent IR搭載
- WDR (ワイドダイナミックレンジ) Pro機能搭載
- 内蔵マイク/スピーカー対応
- Micro SDカードスロット搭載 (SD/SDHC/SDXC/UHS-I, Class 10)(ローカルストレージ)
- 3軸機構 (パン/チルト/回転)

- 防塵防水機能 (IP66規格準拠)
- 耐衝撃性能 (IK10規格準拠金属部)
- DC 12V/PoE (IEEE 802.3af) 給電対応
- デフォグ
- 3D ノイズリダクション
- GV-Center V2 接続
- AI分析 (クロスライン検知、出入口範囲/侵入検知、人数カウント、顔検出、動画メタデータ、ヒートマップ)
- アクティブ抑止：AIイベント発生時にアラーム音とLEDライトが作動
- 切り替えるスマート可視光：IR LED (動体検知用) と Warm LED (人体検知用)
- 動体検知
- ビデオ印字
- プライバシーマスク
- 12言語対応
- ONVIF (Profile G, S, T) 準拠

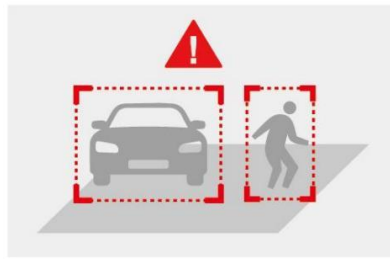
ディープラーニング機能

顔検出

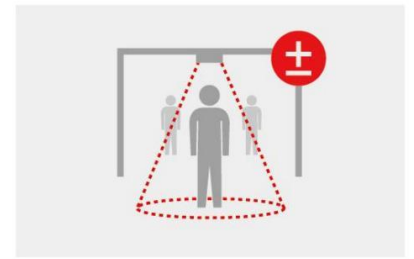


AIペリメーター保護

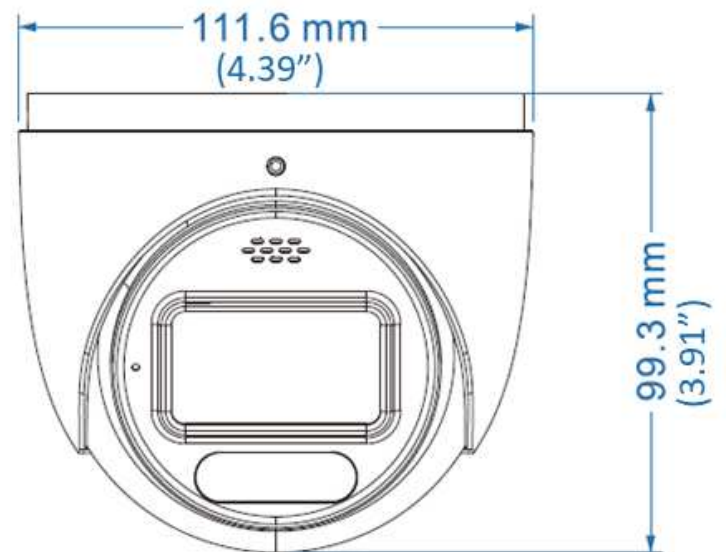
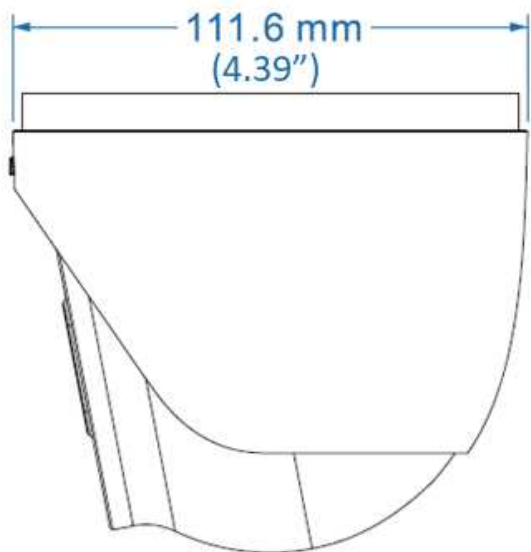
(侵入、クロスライン、エリアの出入り)



人数カウント



寸法



仕様

カメラ		
イメージセンサー		1/3" プログレッシブスキャン Super Low Lux CMOS
画像解像度		2592 (H) x 1520 (V)
最低被写体 照度	カラー	0.02 Lux (F1.4, AGC ON)
シャッタースピード		自動 / マニュアル (1/3 ~ 1/100,000秒)
ホワイトバランス		自動 / マニュアル
ゲインコントロール		自動 / マニュアル
S/N 比		56 dB
WDR Pro		対応
ダイナミックレンジ		120 dB
レンズ		
メガピクセル		4 MP
デイナイト機能		対応 (IRカットフィルターリムーバブル方式)
レンズタイプ		電動バリフォーカルレンズ
焦点距離		2.8 ~ 12 mm
最大絞り		F/1.4
マウント		Ø 14
画角 (水平)		96° - 32.33°
レンズ操作	フォーカス	自動 / マニュアル
	ズーム	4.3倍
	レンズアイリス	固定
アクティブ抑止 LED		赤LED × 1、青LED × 1
IR LED	数量	IR LED 1 個
	最長照射距離	40 m
スマートイルミネーション	LED数量	可視光LED × 1
	LED最長照射距離	40 m
映像		
映像圧縮		H.265, H.265+, H.264, H.264+, MJPEG
映像ストリーミング		トリプルストリーム対応
映像解像度	メインストリーム	2592 x 1520 (デフォルト), 2560 x 1440, 2304 x 1296, 1920 x 1080, 1280 x 720
	サブストリーム	1280 x 720 (Default), 704 x 480, 640 x 480, 352 x 240

	サードストリーム (デフォルトでは クローズ)	704 x 480, 640 x 480, 352 x 240, 480 x 240
フレームレート		30 fps at 2592 x 1520, 30 fps at 2560 x 1440, 30 fps at 2304 x 1296, 30 fps at 1920 x 1080, 30 fps at 1280 x 720, 30 fps at 704 x 480, 30 fps at 640 x 480, 30 fps at 352 x 240, 30 fps at 480 x 240 (60 Hz) 25 fps at 2592 x 1520, 25 fps at 2560 x 1440, 25 fps at 2304 x 1296, 25 fps at 1920 x 1080, 25 fps at 1280 x 720, 25 fps at 704 x 567, 25 fps at 640 x 480, 25 fps at 352 x 288, 25 fps at 480 x 240 (50 Hz) * フレームレート/パフォーマンスはカメラ接続数やデータのビットレートによって異なります。
映像分析		動体検知、撮影環境変化アラーム(シーンチェンジ、ピンぼけ、異常色の検出)、置き去り検知、落とし物検知
画像設定		明るさ、コントラスト、彩度、シャープネス、アンチフリッカー、3Dノイズリダクション、画像方向 (フリップ、ミラー、0度、90度、180度、270度Corridorフォーマットを含む)
音声圧縮		G.711
音声対応		双方向音声
デジタル I/O	入力	入力 x 1 (無電圧接点) NO/NC
	出力	リレー出力 x 1 (1A 30V DC / 0.3A 125V AC)
ディープラーニング機能		
AI 分析		クロスライン、侵入検知、自動追跡、エリアの出入り、顔検出、人数カウント、混雑密度監視 - クロスライン、出入口範囲/侵入検知、人数カウント、ヒートマップ(人間や車両) - 顔検出、動画メタデータ
ネットワーク		
インターフェース		10/100 イーサネット
プロトコル		UDP, IPv4, IPv6, DHCP, NTP, RTSP, RTP, RTCP, PPPoE, DDNS, SMTP, FTP, SNMP, RTMP, HTTP, 802.1x, UPnP, HTTPS, QoS, ONVIF (Profile G, S, T), API
機構部		
カメラアングル調整	パン	0° ~ 360°
	チルト	0° ~ 75°
	回転	0° ~ 360°

コネクタ	電源	DC 12V, PoE (IEEE 802.3af)
	イーサネット	RJ-45
	音声	双方向音声 (内蔵スピーカーとマイク、または外部スピーカーと電源付きマイク) 入出力 × 1 (ステレオフォンジャック、3.5 mm / 0.14インチ) ※音声入力ポートは電源付きマイクのみ対応
	ローカルストレージ	Micro SDカードスロット搭載 (SD/SDHC/SDXC/UHS-I, Class10) * UHS-IIカードには対応していません
	デジタル I/O	4 ピンターミナルブロックピッチ 3.5 mm

共通

動作温度	-30°C ~ 60°C
動作湿度	0% ~ 95% (結露無きこと)
寸法	Ø 111.6 x 99.3 mm
重量	0.64 kg
電源	DC 12V, PoE (IEEE802.3af)
消費電力	12W
防水/防滴	IP66
耐衝撃性	IK10規格準拠金属部
認証	CE, FCC, RoHS 準拠

Webインターフェース

カメラ設定	Webブラウザ
メンテナンス	Webブラウザ、専用ユーティリティ
Webブラウザからのアクセス	ライブ表示、録画再生、映像録画、映像品質変更、帯域幅設定、スナップショット、双方向音声、デジタルズーム、ビデオ印字、イメージマスク ビデオ印字、イメージマスク、インテリジェント・マーク
言語	Czech, English, French, German, Hungarian, Italian, 日本語, Polish, Portuguese, Russian, Spanish, Traditional Chinese

アプリケーション

管理ソフトウェア	GV-VMS (V17.4.以降, V18.3.2 以降), GV-Edge Recording Manager (V2.2.5 以降), GV-Control Center (V4.1.1 以降), GV-Recording Server (V2.1.0 以降), GV-Cloud VMS, GV-Center V2 (V18.3.0A 以降)
スマートデバイス	GV-Eye for iOS / Android (V3.0.2 以降)
ライブ表示	ブラウザ (IE, Edge, Chrome, Firefox, Safari)、モバイルアプリ

注:

1. GV-Cloud VMSに接続する際には、他のGV-Softwareとの同時接続は避けてください。
2. 仕様は予告なく変更される場合があります。

パッケージリスト

1. GV-GEBF4911
2. 防水ゴムセット
3. ネジキット
4. M4六角レンチ
5. ドリルテンプレートペースタ

アクセサリ

型番	名前		詳細
GV-Mount506	ジャンクションボックス		寸法：139.3 x 171.6 x 50 mm 重量：0.512 kg
GV-Mount211-4	ウォールマウントブラケット		寸法：129.8 x 154.9 x 74.4 mm 重量：0.527 kg
GV-Mount211-6 (GV-Mount506と併用する必要があります)	ウォールマウントブラケット		寸法：199 x 139.3 x 140.9 mm 重量：0.56 kg
GV-PA191	PoEアダプタ		GV-PoE給電アダプタ(GV-PA191)は、IPデバイスに対応する1ポートPoE給電アダプタです。PoE給電が必要な機器の電源をLANケーブルから供給することができます。
GV-PA301	ギガビットPoEアダプタ		GV-PA301はギガビットPoE給電アダプタです。
GV-POE スイッチ	GV-POE スイッチは、IP デバイスのネットワーク接続と共に電源を供給するように設計されています。GV-POE スイッチは、ポートの数とタイプが異なるさまざまなモデルがあります。		